

Note d'Application

Surveillance visuelle infrarouge intérieure de four d'incinération. Exemple en Usine d'Incinération d'Ordures Ménagères (UIOM ou « usine de valorisation énergétique »)

APPLICATION

Les fours d'incinération de déchets des UIOM sont surveillés visuellement par une caméra en domaine visible. Cette caméra visualise les flammes de la combustion, mais leur brillance ne permet pas de voir en profondeur dans le four. Le chargement ne peut par exemple pas être contrôlé visuellement.

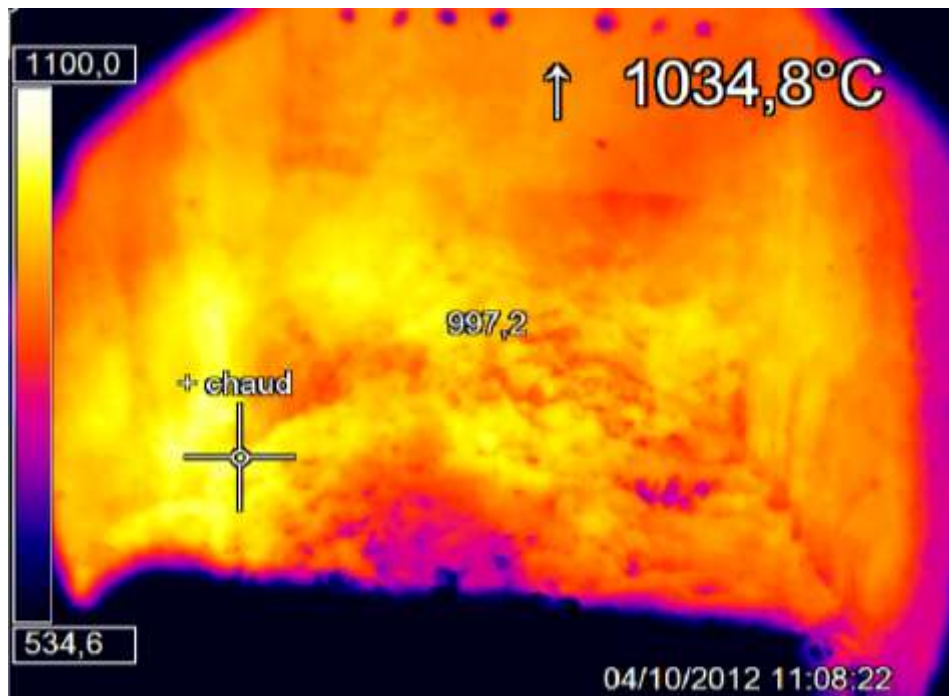
SOLUTION

Caméra infrarouge optris PI400 étalonnée à 1500 °C montée dans le boîtier de refroidissement à eau.

La vision infrarouge permet de voir partiellement à travers les flammes, et donc tout l'intérieur du four.

Le raccordement avec la salle de contrôle peut se faire par câble Ethernet, soit avec l'aide de convertisseurs USB/Ethernet, soit par le serveur mini PC PI NetBox.

Le rayonnement thermique très important impose de montage de la caméra en cooling jacket refroidi par eau.



AVANTAGES

Vue globale de tout le four : flammes, chargement et avancement des déchets, parois sont contrôlables. En pilotage manuel la quantité de déchets chargés est facilement visible en infrarouge.