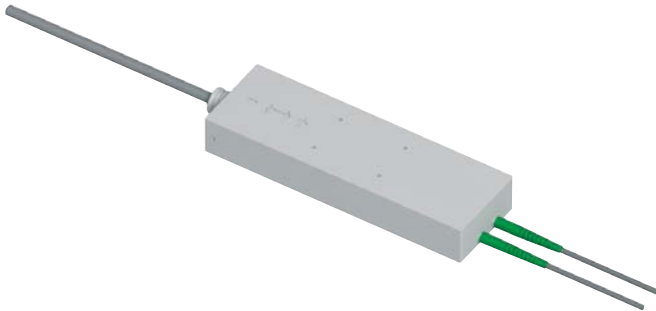


# OBDI

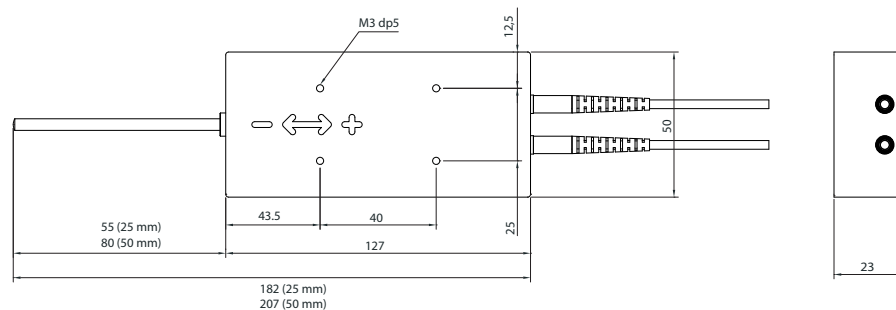
## 0 ... 25 à 0 ... 100 mm



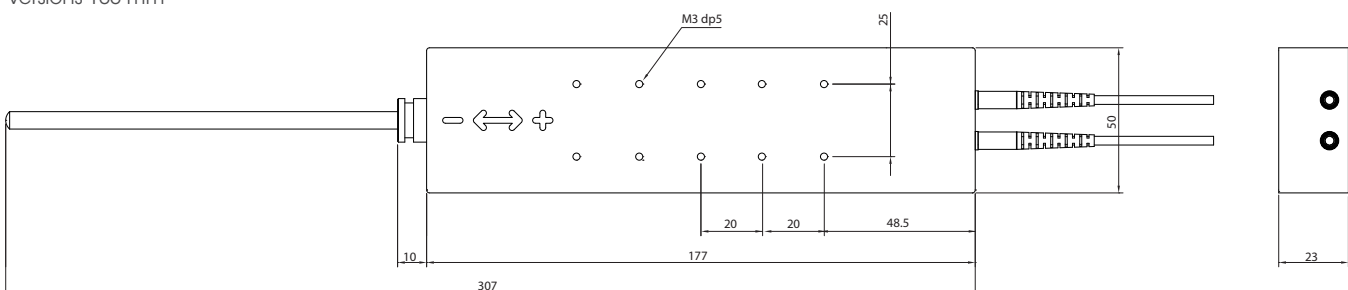
- Mesure de déplacement précise et fiable
- Surveillance de fissures
- Mesure des joints de dilatation
- Grande sensibilité
- Compensé en température par un second réseau de Bragg intégré
- *Accurate and reliable displacement measurement*
- *Monitoring of cracks*
- *Measurement of expansion joints*
- *High sensitivity*
- *Built-in additional Bragg grating for temperature compensation*



Versions 25, 50 mm



Versions 100 mm



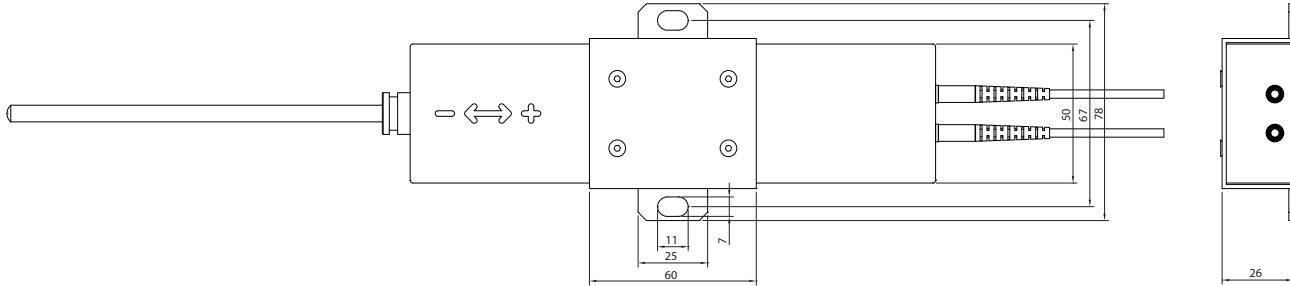
# OBDI

0 ... 25 à 0 ... 100 mm

## Platine de montage - Mounting bracket

L'OBDI est livrée avec une platine permettant de fixer aisément le capteur. La platine est compatible avec l'ensemble de la gamme.

OBDI sensor is delivered with a bracket allowing easy mounting. The bracket is compatible with the whole range.



## Caractéristiques - Specifications

| GÉNÉRALES                 | GENERAL              |    |     |     |   |       |
|---------------------------|----------------------|----|-----|-----|---|-------|
| Etendue de mesure         | Nominal range        | 25 | 50  | 100 | mm  |       |
| Sensibilité               | Sensitivity          | ~8 | ~17 | ~33 | µm/pm   |       |
| Résolution                | Resolution           |    |     |     | 0.05*   | %Emax |
| Erreur combinée           | Combined error       |    |     |     | ±0.5  | %Emax |
| Compensation thermique    | Thermal compensation |    |     |     | Réseau de Bragg intégré<br>Integrated Bragg Grating |       |
| Longueur d'onde           | Wavelength           |    |     |     | 1 530 ... 1 565                                     | nm    |
| Température d'utilisation | Temperature range    |    |     |     | -20 ... +50   | °C    |
| Température de stockage   | Storage temperature  |    |     |     | -40 ... +80   | °C    |
| Fixation                  | Mounting             |    |     |     | Vissage ou collage<br>Screwing or bonding           |       |

\* Dépend de la centrale d'acquisition - Depends on acquisition unit

## Options - Options

ATEX 2014/34/EU, IECEx

Ⓢ I M1 - Ex op is I Ma  
Ⓢ II 1GD - Ex op is IIC T4 Ga - Ex op is IIIC T135°C Da  
-20°C < Tamb < +50°C

Connecteurs Connectors FC/PC, ST/PC <sup>(2)</sup>

<sup>(2)</sup> Pour d'autres types, contactez-vous - For other types, contact us.

## Accessoires - Accessoires



MDX100



MDX400



MDX8000



Siège Social - Headquarter: Technosite Altéa - 294, Rue Georges Charpak - 74100 JUVIGNY - FRANCE  
SCAIME SAS - 294, RUE GEORGES CHARPAK - CS 50501 - 74105 ANNEMASSE CEDEX - FRANCE  
Tél. : +33 (0)4 50 87 78 64 - Fax : +33 (0)4 50 87 78 46 - info@scaime.com - [www.scaime.com](http://www.scaime.com)  
Téléchargez tous nos documents sur notre site internet - Download all our documents on our website