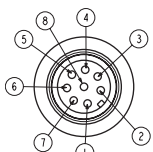
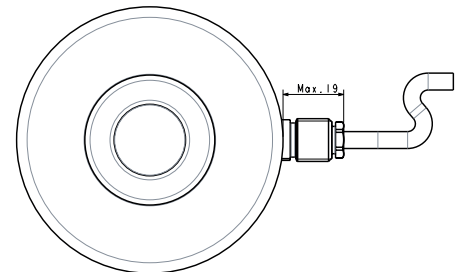
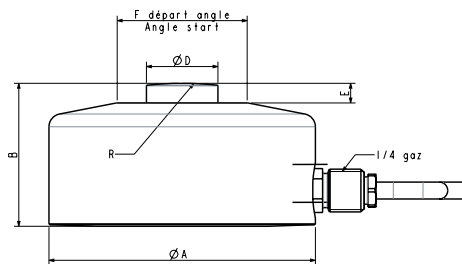


# R30X

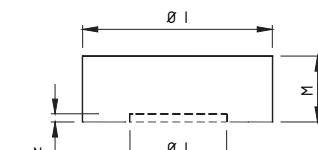
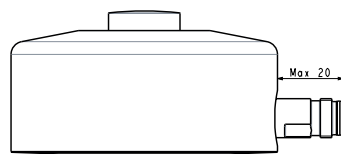
1 t ... 12 t



- Réalisé en inox 1.4418 pour une résistance maximale à la corrosion
- Soudé hermétiquement IP68
- Capteur haute précision, certifié 3000d OIML R60
- Idéal pour les applications de pesage de cuves en environnement humide
- Très facilement nettoyable
- Option sortie connecteur
- Made in stainless steel grade 1.4418 for high corrosion resistance
- Hermetically sealed IP68
- High accuracy, approved 3000d OIML R60
- Ideally suited for tank weighing applications in wet environments
- Easy to clean
- Optional connector output



M12 Connector



Plaque de charge (option) - Upper Plate (option)

Capacité Nominal Rated capacity (C.N.)	Dimensions - Dimension [mm]										Poids Weight
	Ø A	B	Ø D	E	R	F	Ø I	Ø L	M	N	
1 t ... 12 t	82	44	22	6	100	40	82	23	15	3	1.5 kg

Toutes dimensions en mm. Dimensions et spécifications non contractuelles. Dessins techniques disponibles sur demande.  
All dimensions in mm. Dimensions and specifications do not constitute any liability whatsoever. Technical drawings are available on request.

Câblage version câble - Wiring cable version

+ alim.	+ signal	- signal	- alim.	+ réf.	- réf.
+ excit.	+ signal	- signal	- excit.	+ sense	- sense
marron	jaune	blanc	vert	gris	rose
brown	yellow	white	green	grey	pink

Câblage version connecteur - Wiring connector version

+ alim.	+ signal	- signal	- alim.	+ réf.	- réf.
+ excit.	+ signal	- signal	- excit.	+ sense	- sense
7	1	8	6	3	5



# R30X

1 † ... 12 †

## Caractéristiques - Specifications

MÉTROLOGIQUES	METROLOGICAL	C3 5e	C3 6e	
Capacité nominale (Cn)	Rated capacity (Cn)	1, 2.5	6, 12	t
Erreur combinée	Combined error	±0.017	±0.017	%Cn
Effet de la temp. sur le zéro	Temperature effect on zero	±0.0028	±0.0024	%Cn/°C
Effet de la temp. sur la sensibilité	Temperature effect on sensitivity	±0.0014	±0.0014	%Cn/°C
Fluage (30 min.)	Creep error (30 min.)	±0.025	±0.024	%Cn
Taille de plateau maximum	Maximum platform size			mm
MÉTROLOGIE LÉGALE OIML R60	LEGAL METROLOGY OIML R60			
Classe de précision	Accuracy class	C3	C3	
Capacité maximale (E <sub>max</sub> )	Maximum capacity (E <sub>max</sub> )	1, 2.5	6, 12	t
Nombre max. d'échelons (n <sub>max</sub> )	Max. number of LC intervals (n <sub>max</sub> )	3 000	3 000	d OIML
Échelon de vérification min. (v <sub>min</sub> )	Minimum verification interval (v <sub>min</sub> )	0.2, 0.5	1, 2	kg
Z=E <sub>max</sub> /(2xDR)	Z=E <sub>max</sub> /(2xDR)	3 000	3 000	
ÉLECTRIQUES	ELECTRICAL			
Plage de tension d'alimentation	Nominal range of excitation voltage	1 ... 15		V
Sensibilité nominale à C <sub>n</sub>	Rated output at C <sub>n</sub>	2 ± 0.15%		mV/V
Plage de zéro initial	Zero balance	± 2.5		%C <sub>n</sub>
Résistance d'entrée/sortie	Input/output resistance	760 ± 20 / 700 ± 5		Ω
Résistance d'isolement	Insulation resistance	2 000		MΩ/50V
GÉNÉRALES	GENERAL			
Plage de temp. compensée	Compensated temperature range	-10 ... +40		°C
Plage de temp. de fonctionnement	Service temperature range	-20 ... +60		°C
Charge limite admissible	Safe load limit	150		%E <sub>max</sub>
Charge ultime avant rupture	Ultimate overload	300		%E <sub>max</sub>
Couple de serrage	Tightening torque	IP68		EN60529
Longueur du câble	Cable length	10		m
Matière	Material			
Corps d'épreuve	Measuring body		Inox - Stainless steel	
Presse étoupe	Cable gland		Inox - Stainless steel	
Gaine de câble	Cable sheath		PVC	

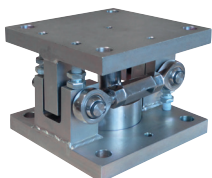
## Options - Options

Sortie connecteur

Connector output

M12 male - 8 pts

## Accessoires - Accessories



Kit de montage SILOSAFE-R -  
SILOSAFE-R mounting kit



Kit plaque de montage - Plates  
mounting kit

# scaime

Siège Social - Headquarter: Technosite Altéa - 294, Rue Georges Charpak - 74100 JUVIGNY - FRANCE  
SCAIME SAS - 294, RUE GEORGES CHARPAK - CS 50501 - 74105 ANNEMASSE CEDEX - FRANCE  
Tél. : +33 (0)4 50 87 78 64 - Fax : +33 (0)4 50 87 78 46 - info@scaime.com - [www.scaime.com](http://www.scaime.com)  
Téléchargez tous nos documents sur notre site internet - Download all our documents on our website

