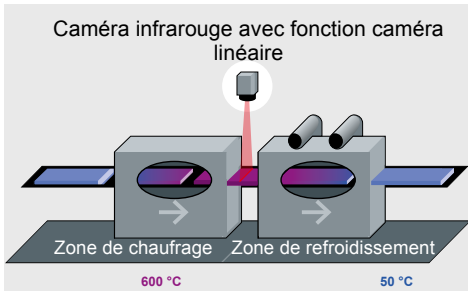
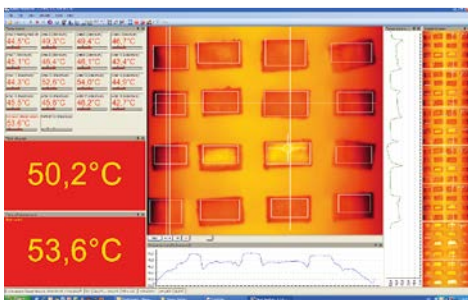
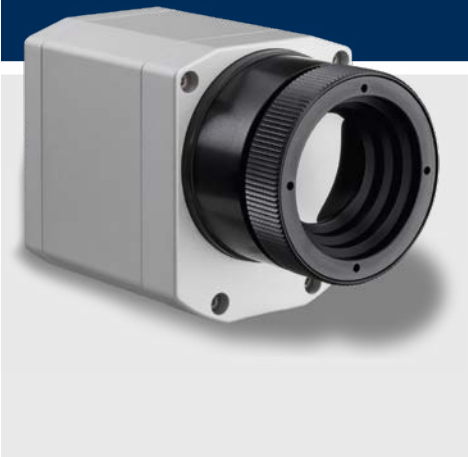


Solution thermographique pour l'industrie du verre

Points forts:

- Fonction caméra linéaire avec le logiciel d'analyse sans licence optris® PI Connect
- Taille compacte de 46 x 56 x 76 - 100 mm
- Fréquences d'images jusqu'à 80 Hz
- Température ambiante atteignant 70 °C sans boîtier de refroidissement supplémentaire



Veillez trouver plus d'information sur la surveillance de température sans contact dans l'industrie de verre sur www.optris.fr/surveillance-de-la-temperature-dans-l-industrie-du-verre

| Typ | PI 450 G7 |
|--|---|
| Résolution optique | 382 x 288 pixels |
| Decteur | FPA, non refroidi (25 µm x 25 µm) |
| Etendue spectrale | 7,9 µm |
| Gammes de température | 200 ... 1500 °C 150 ... 900 °C |
| Plage de visée | 0 ... 250 °C |
| Fréquence image | 80 Hz/ commutable sur 27 Hz |
| Objectifs (FOV) | 13° x 10° / f = 41 mm oder 29° x 22° / f = 18,7 mm oder 53° x 40° / f = 10,5 mm oder 80° x 56° / f = 7,7 mm |
| Sensibilité thermique (NETD) à T _{Obj} = 650 °C | 130 mK |
| Précision | ±2 °C ou ±2 %, le plus grad des deux |
| Interface ordinateur | USB 2.0 |
| Interface procédé (PIF) standard | 0 – 10 V Entrée, Entrée numérique (max. 24 V), 0 – 10 V Sortie |
| Interface procédé (PIF) industriel | 2x 0 – 10 V Entrée, Entrée numérique (max. 24 V), 3x 0/4 – 20 mA outputs Sorties, 3x Relais (0–30 V/ 400 mA), Fail-Safe-Relais |
| Longeur de câble (USB) | 1 m (Standard), 5 m, 10 m 5 m et 10 m également en temps que câble HT (180 °C) |
| Température ambiante | 0 ... 70 °C |
| Température de stockage | –40 ... 85 °C |
| Humidité relative | 20 – 80 %, sans condensation |
| Boîtier (Dimension/Indice de protection) | 46 mm x 56 mm x 76 - 100 mm/ IP 67 (NEMA 4) |
| Masse | 320 g, inkl. Objektiv |
| Chocs ¹⁾ | IEC 60068-2-27 (25 g und 50 g) |
| Vibrations ¹⁾ | IEC 60068-2-6 (forme sinusoïdale)/ IEC 60068-2-64 (bruit de large bande) |
| Filetage du trépied | ¼ – 20 UNC |
| Alimentation électrique | via USB |
| Contenu (standard) | Caméra USB avec 1 objectif, Cable USB (1 m), Trépied de table, Cable d'interface PIF avec bornier (1 m), Pack logiciel optris PI Connect, Mallette de transport en aluminium |

¹⁾ pour plus d'information voir manuel.