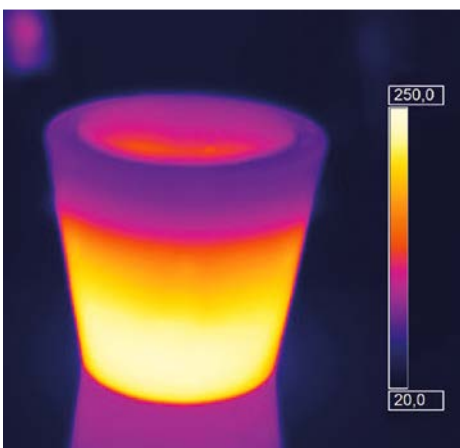
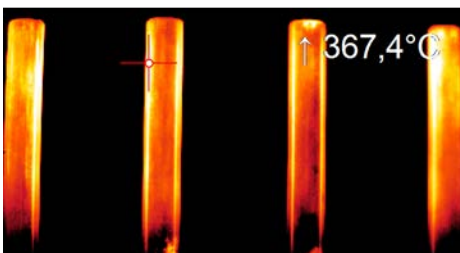
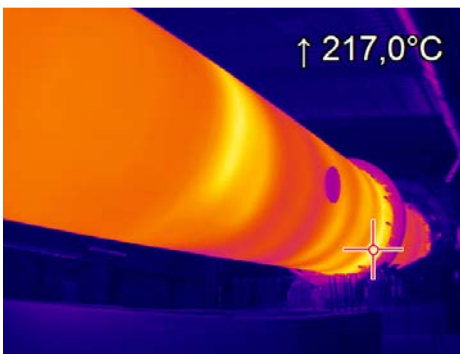


Caméra infrarouge compacte
à visée ponctuelle VGA



Caractéristiques :

- Imageur industriel de 640 x 480 pixels pour une mesure exacte de la température de -20 °C ... à 900 °C
- Caméra robuste de petite taille avec mise au point motorisée
- Fréquence d'images de 32 Hz pour la surveillance des processus thermiques rapides
- Pack complet prêt à l'emploi pour un prix attrayant – comprenant un logiciel de traitement d'images polyvalent avec fonction de balayage linéaire et des câbles de connexion



Spécifications techniques

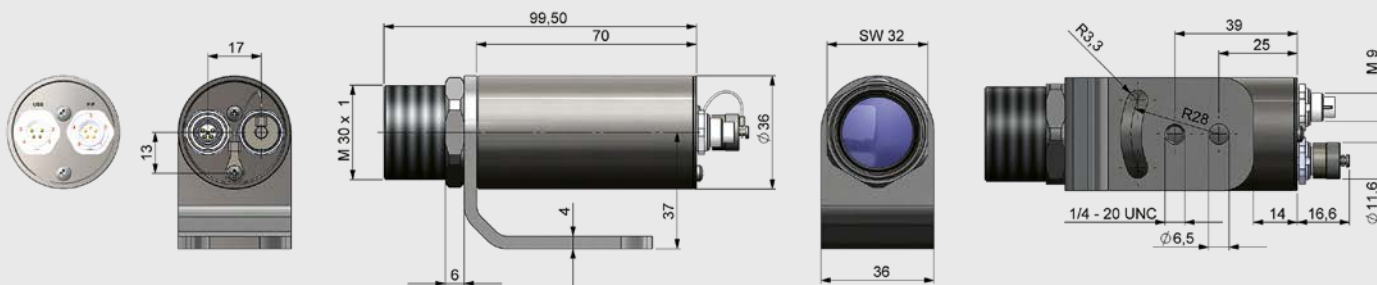
Résolution optique	640 x 480 pixels
Detector	FPA, sans refroidissement (avec un pas de 12 µm)
Plage spectrale	8 – 14 µm
Plages de température	-20 ... 100 °C; 0 ... 250 °C; (20) 150 ... 900 °C ¹⁾
Fréquence d'images	32 Hz
Optique (FOV)	22° x 17° (f = 20), 36° x 26° (f = 12.7), 65° x 45° (f = 7.7)
Mise au point	Mise au point motorisée
Sensibilité thermique (NETD) ²⁾	80 mK
Précision	±2 °C ou ±2 %, la plus grande de ces valeurs
Interface PC	Interface USB 2.0 / USB vers GigE (PoE) en option
Interface de processus industrielle (PIF), standard	Entrée 0 – 10 V, entrée numérique (24 V max.), sortie 0-10 V
Interface de processus industrielle (PIF)	2 entrées 0-10 V, entrée numérique (max. 24 V), 3 sorties 0/4-20 mA, 3 relais (0-30 V / 400 mA), relais de sécurité
Longueur de câble (USB)	1 m (standard), 3 m, 5 m, 10 m, 20 m
Température ambiante	de 0 °C à 50 °C
Boîtier (taille / notation)	Ø 36 mm x 100 mm (filetage M30x1) / IP 67 (NEMA 4)
Poids (sans support de fixation)	216 - 220 g, en fonction de l'objectif
Choc ²⁾ / Vibration ²⁾	IEC 60068-2-27 (25G et 50G) / IEC 60068-2-6 (en forme sinusoïdale), IEC 60068-2-64 (bruit à large bande)
Alimentation	USB
Étendue des fournitures	<ul style="list-style-type: none"> • Imageur de processus Xi 640 • Câble USB (1 m) • Câble PIF standard (1 m) avec bornier • Support de fixation avec filetage de trépied, écrou de montage • Pack logiciel optris PIX Connect

¹⁾ Précision des données efficace à partir de 150 °C

²⁾ Pour plus d'informations voir le guide de l'opérateur

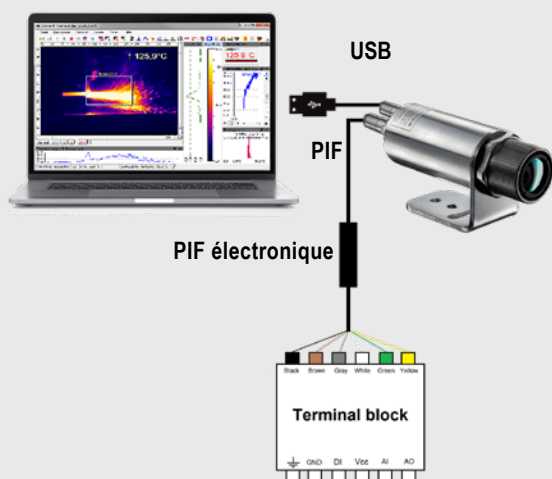
optris Xi 640

Dimensions en mm

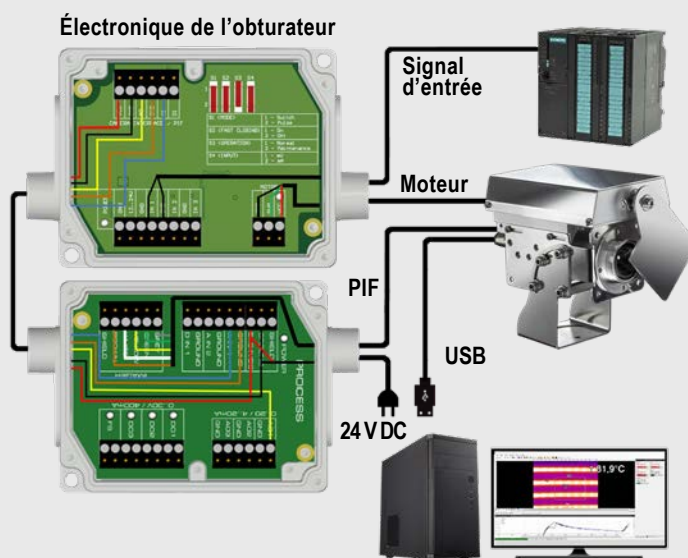


Installation électrique

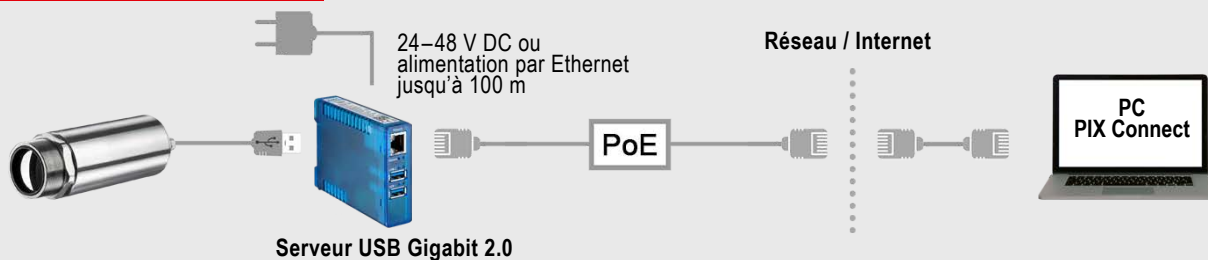
Xi 640 avec logiciel PIX Connect et interface de processus industrielle standard



Xi 640 avec PIF industriel et obturateur, contrôlé par un PLC



Xi 640 avec serveur USB Gigabit 2.0



Accessoires

ACXIAPL (Unité de purge d'air) + ACXIAPLAB (Support de fixation)



ACXIMW (Boîtier refroidi à l'eau)



ACXISCBxx* (Obturateur) + ACXIAPLAB (Support de fixation)



*) xx = pour différentes longueurs de câble